

ВЫПУСКНАЯ КВАЛИФИКАЦИОННАЯ РАБОТА НА
ТЕМУ:

«Восточный дублер ул.
Московской (на участке от пер.
Южный до ул. 5 Августа) в г.
Орле.

Выполнил студент группы 43-С
Никитушкин Н. И.
Руководитель
Данилевич Д. В.

Обоснование актуальности проекта «Восточный дублер»

- Основная магистраль города, проходящая по ул. Московское шоссе – Кромское шоссе, работает с большим напряжением;
- При реконструкции «Красного» моста, будет нарушена пропускная способность транспортного потока.

Цель №1

Разгрузить уличную дорожную сеть г. Орла

Цель №2

Перенаправить поток транспортных средств

Цель №3

Добавить архитектурного разнообразия г. Орлу

Задачи проекта «Восточный дублер»:

Разработать проект путепровода «Восточный дублер»

Предусмотреть использование в проекте существующих частей ранее проектируемого путепровода

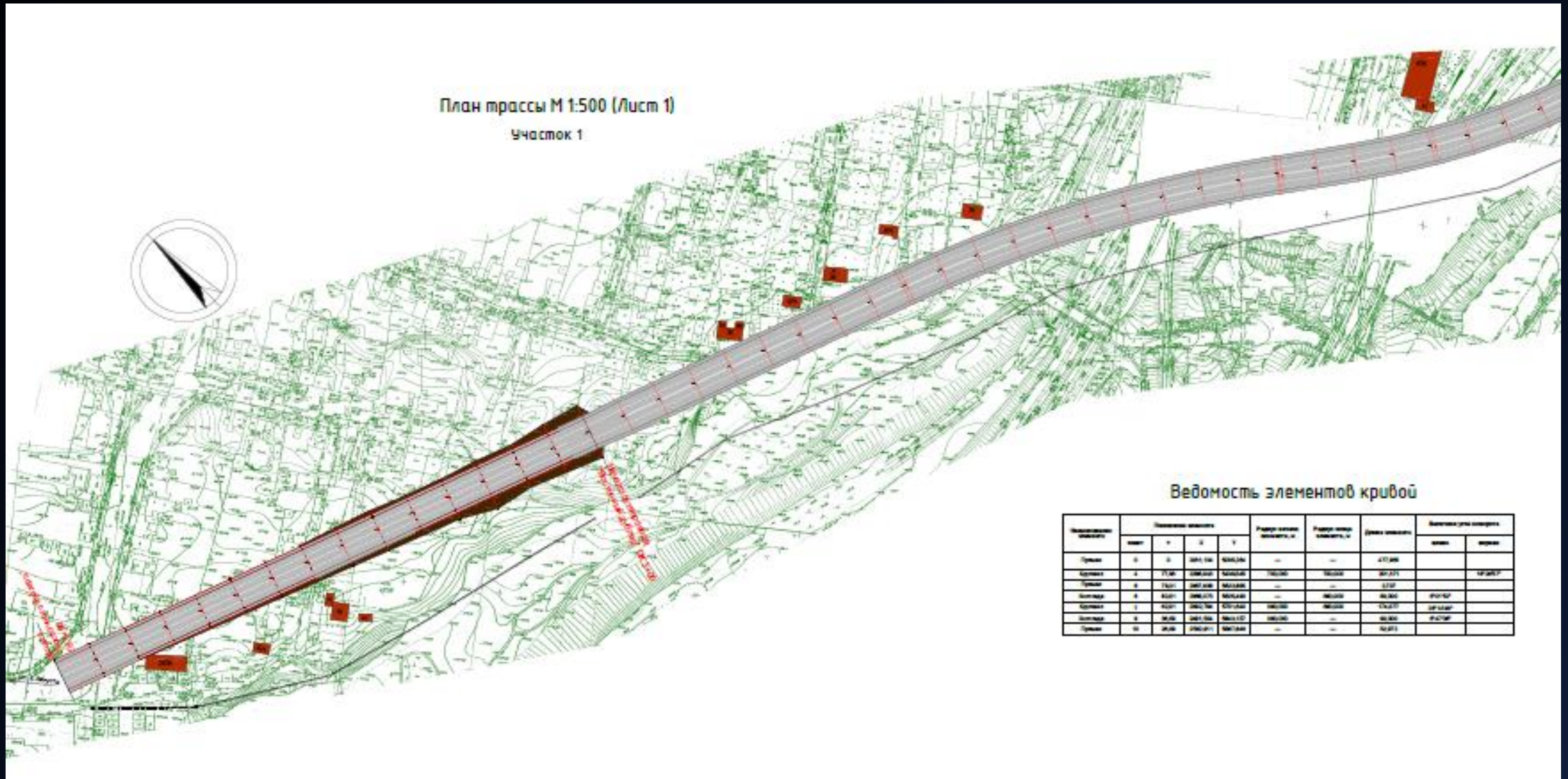
Предусмотреть сопряжение проектируемого путепровода с насыпью

Предложить вариант обустройства проектируемого путепровода

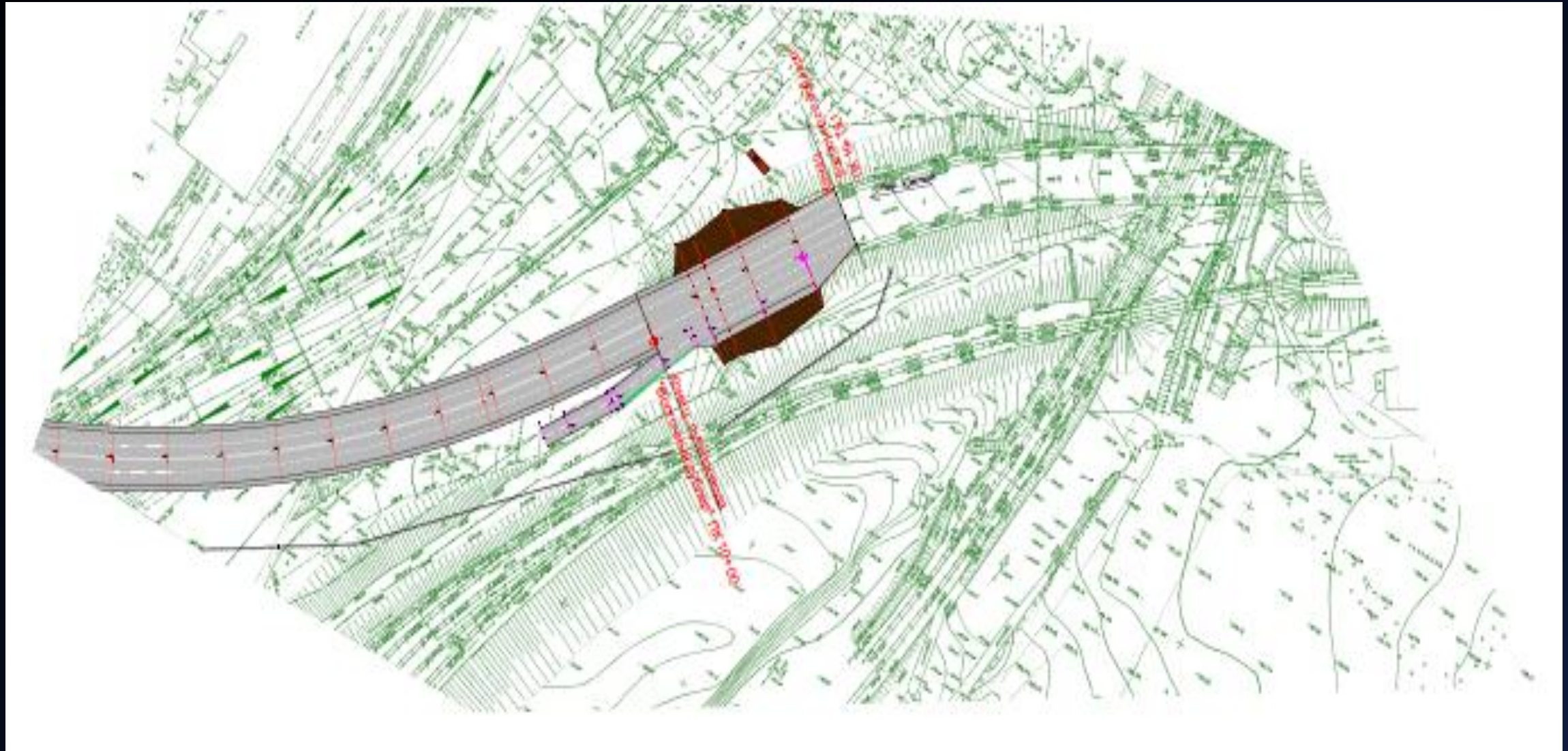
План проекта «Восточный дублер»



План примыкания проекта «Восточный дублер» к ул. 5 Августа



План примыкания проекта «Восточный дублер» к пер. Южный

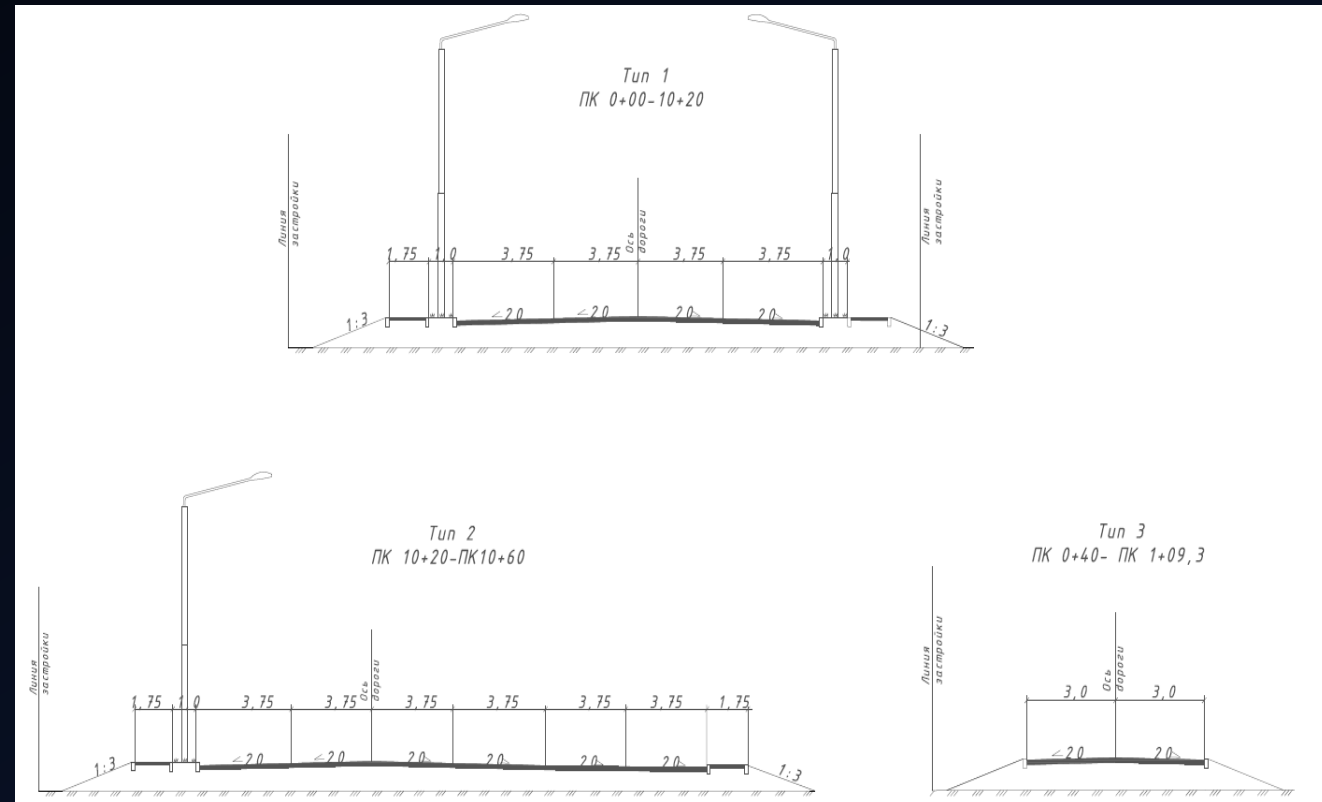


Существующие элементы ранее проектируемого путепровода



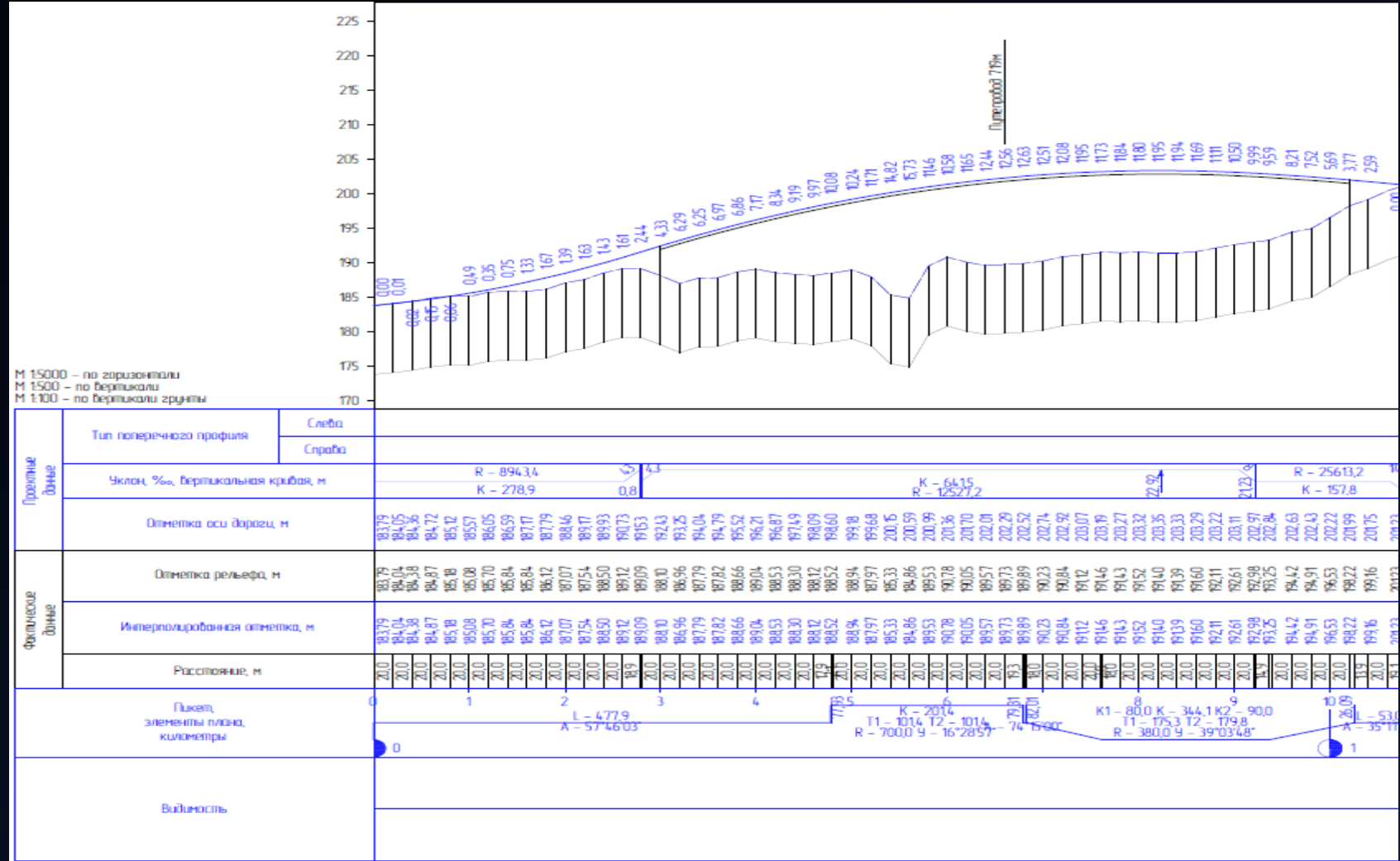
В проекте «Восточный дублер» предусматривается три типа поперечного профиля земляного полотна

- Тип 1 – сопряжение путепровода с насыпью со стороны ул. 5 Августа;
- Тип 2 - сопряжение путепровода с насыпью со стороны пер. Южный (предполагается устройство двух дополнительных полос для создания съезда под путепровод);
- Тип 3 –дополнительные полосы проектируемые для сопряжения насыпи с существующей дорогой (съезд под путипровод



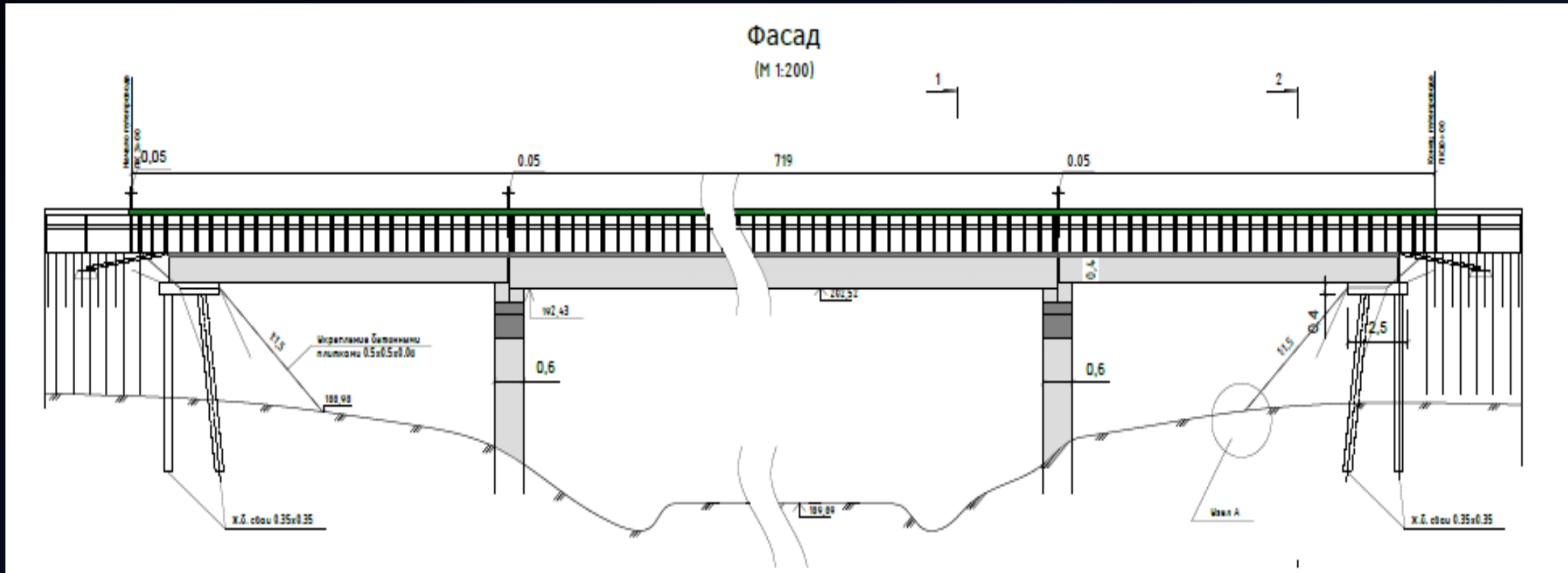
В проекте «Восточный дублер» был разработан продольный профиль путепровода

Высота путепровода обуславливается пересечением проектируемого участка с Ж/Д путями, характеристикой проходящих поездов и свойствами существующих элементов.

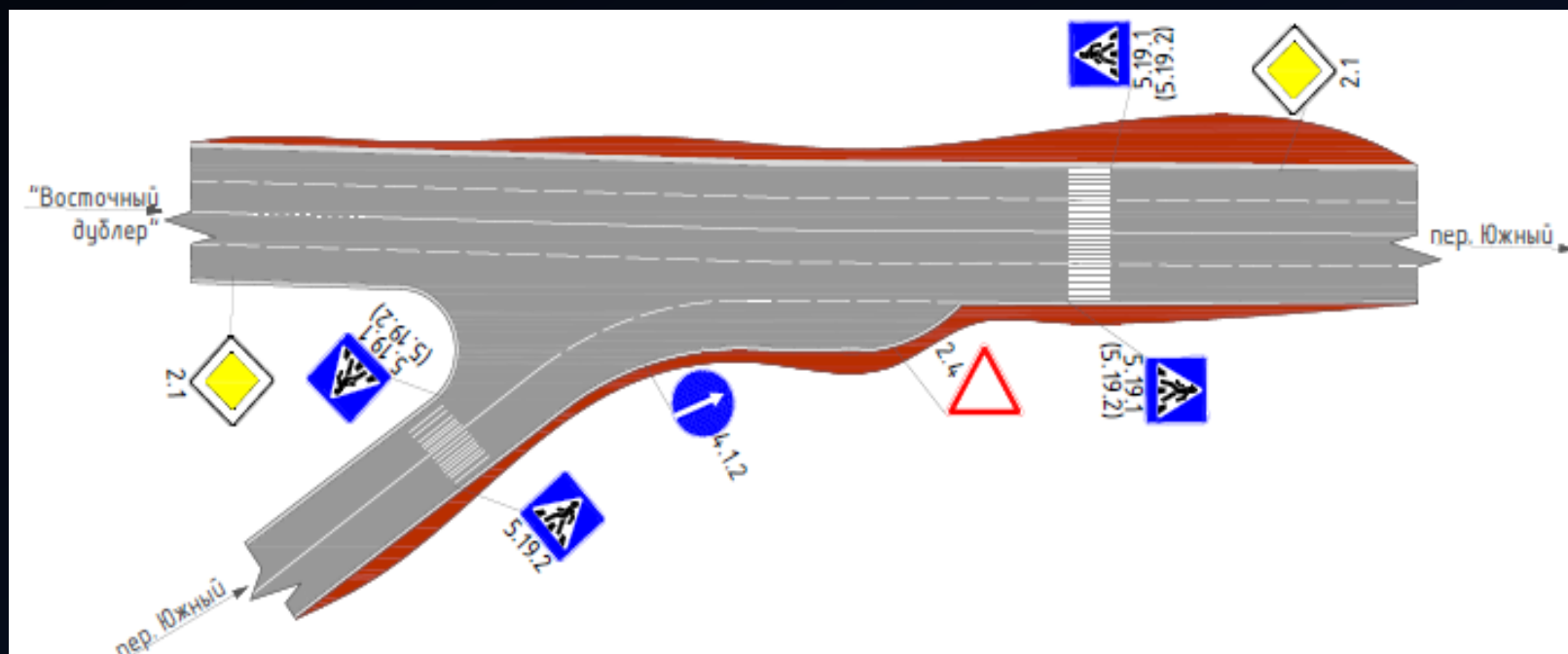
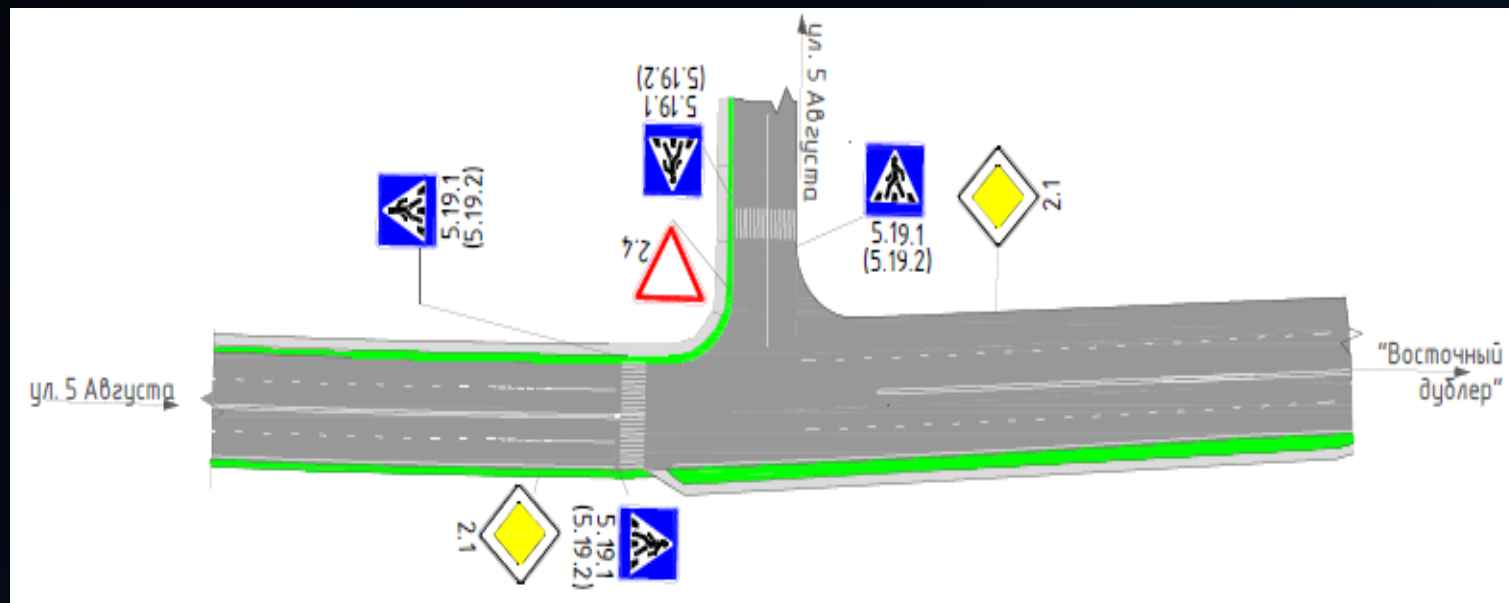


Фасад путепровода «Восточный дублер»

- По всей длине путепровода предусматривается барьерной и перильное ограждение;
- На сопряжениях путепровода с насыпью располагаются лестничные сходы;
- Рабочая отметка начала путепровода +5,000, для достижения этой отметки предполагается устройство насыпи.



Обустройство примыкания насыпи к ул. 5 Августа

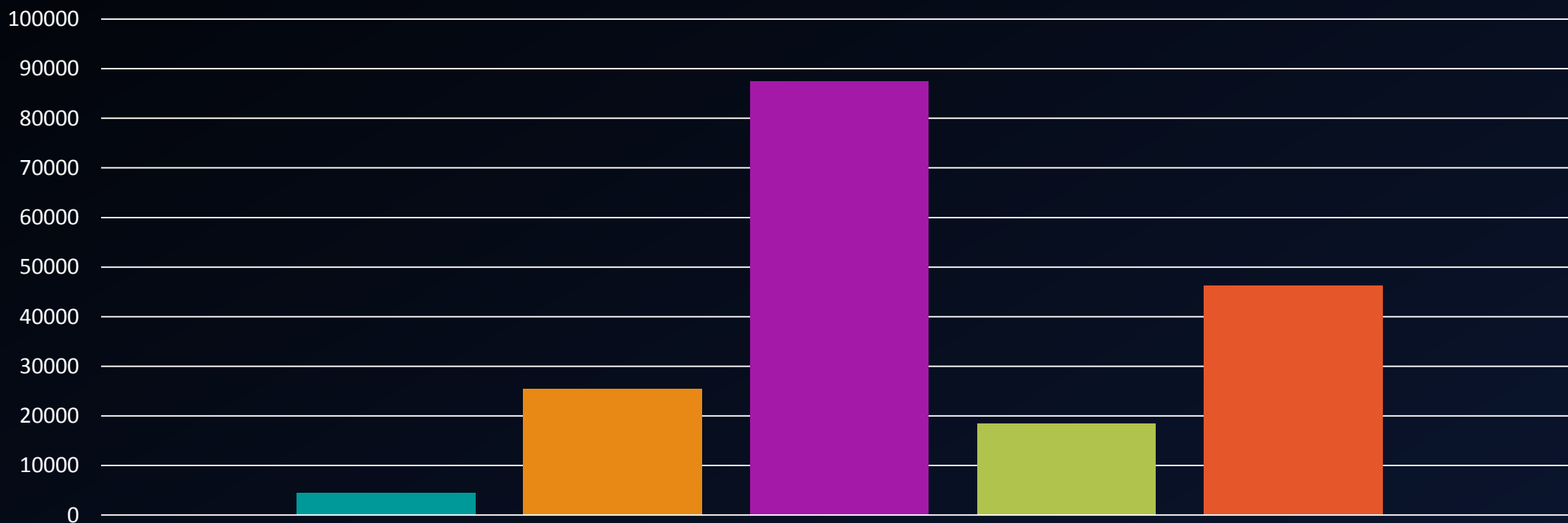


Обустройство примыкания насыпи к пер. Южный

Итоги сметного расчета проекта «Восточный дублер»

тыс. руб.

Соотношение стоимости отдельных видов работ



Общая стоимость составила 182 млн. руб.

■ Земляное полотно ■ Дорожные обечды ■ Искусственные сооружения ■ Примыкание ■ Обустройство

Технико-экономические показатели проекта «Восточный дублер»

№п/п	Наименование показателя	Ед. изм.	Количество
1	Длина путепровода	м	719
2	Ширина путепровода	м	21
3	Площадь путепровода	м ²	15099
4	Ширина проезжей части	м	16,5
5	Тип покрытия	асфальтобетонное	
6	Категория дороги	II	
7	Тип пролетного строения	балки	
8	Тип опор и фундаментов	Опоры стоечного типа	

Выводы по ВКР:

- В проекте предложены рациональные конструктивные решения;
- Рассчитана ориентировочная сметная стоимость проекта «Восточный дублер»;
- В ходе исследования была доказана необходимость в устройстве дороги дублера.



Спасибо за внимание!