



ОРЛОВСКИЙ
ГОСУДАРСТВЕННЫЙ
УНИВЕРСИТЕТ
имени И.С. Тургенева

Обоснование использования сырья в йогуртах функциональной направленности

Выполнил студент группы 71-ПЖ
Семенцова М.Д.
Руководитель к.т.н., доцент кафедры
ТППиОРД Лунева О.Н.



Целью работы является обоснование использования растительного сырья в йогуртах функционального назначения. В соответствии с поставленной целью решались следующие задачи:

- Анализ литературы;
- Изучения ассортимента йогуртов функционального назначения;
- Обоснование использования растительного сырья в технологии йогуртов;
- Разработка рецептур и технологий йогуртов функционального назначения с растительными добавками;
- Оценка качества готового продукта.



Схема эксперимента

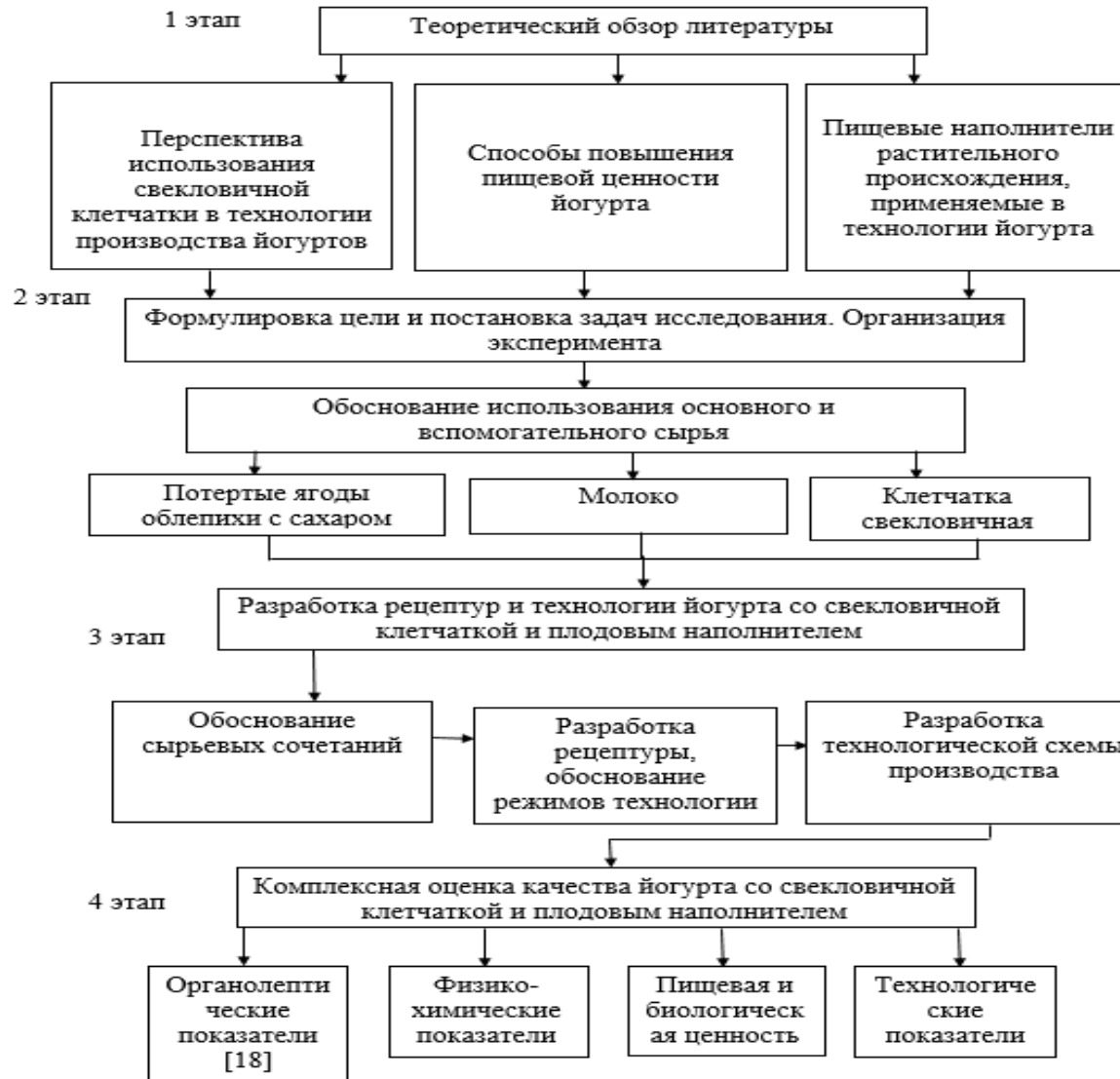


Схема эксперимента



Облепиха – одна из ягод, богатых витаминами и микроэлементами. Ягоды облепихи богаты витамином Е, каротиноидами (витамином А), сохраняют витамин С даже после термической обработки и заморозки.

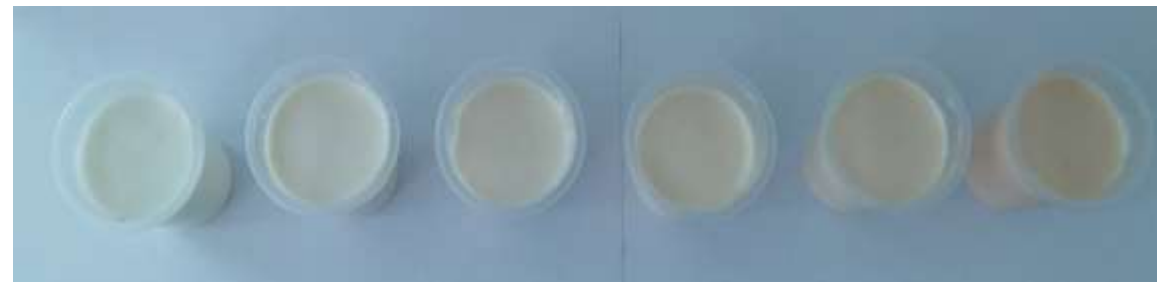
Свекловичная клетчатка представляет собой натуральный продукт переработки свеклы после экстракции сахара («извлечения» сахара из сахарной свеклы). Это высокофункциональное пищевое волокно обладает уникальной композицией полезных свойств.

Витамины	Химическое название	Содержание в 100 граммах	Процент суточной потребности
Витамин А	ретиноловый эквивалент	250 мкг	25%
Витамин В1	тиамин	0.03 мг	2%
Витамин В2	рибофлавин	0.05 мг	3%
Витамин С	аскорбиновая кислота	200 мг	286%
Витамин Е	токоферол	5 мг	50%
Витамин В3 (РР)	ниацин	0.5 мг	3%

Нутриент	Количество	Норма**	% от нормы в 100 г	% от нормы в 100 ккал	100% нормы
Пищевые волокна	22.8 г	20 г	114%	39.5%	88 г
Витамины					
Витамин В1, тиамин	0.8 мг	1.5 мг	53.3%	18.5%	188 г
Витамин В2, рибофлавин	0.9 мг	1.8 мг	50%	17.3%	200 г
Витамин В6, пиридоксин	1 мг	2 мг	50%	17.3%	200 г
Витамин В12, кобаламин	0.5 мкг	3 мкг	16.7%	5.8%	600 г
Витамин С, аскорбиновая	37.8 мг	90 мг	42%	14.6%	238 г
Витамин РР, НЭ	9.8 мг	20 мг	49%	17%	204 г
Кальций, Са	150 мг	1000 мг	15%	5.2%	667 г

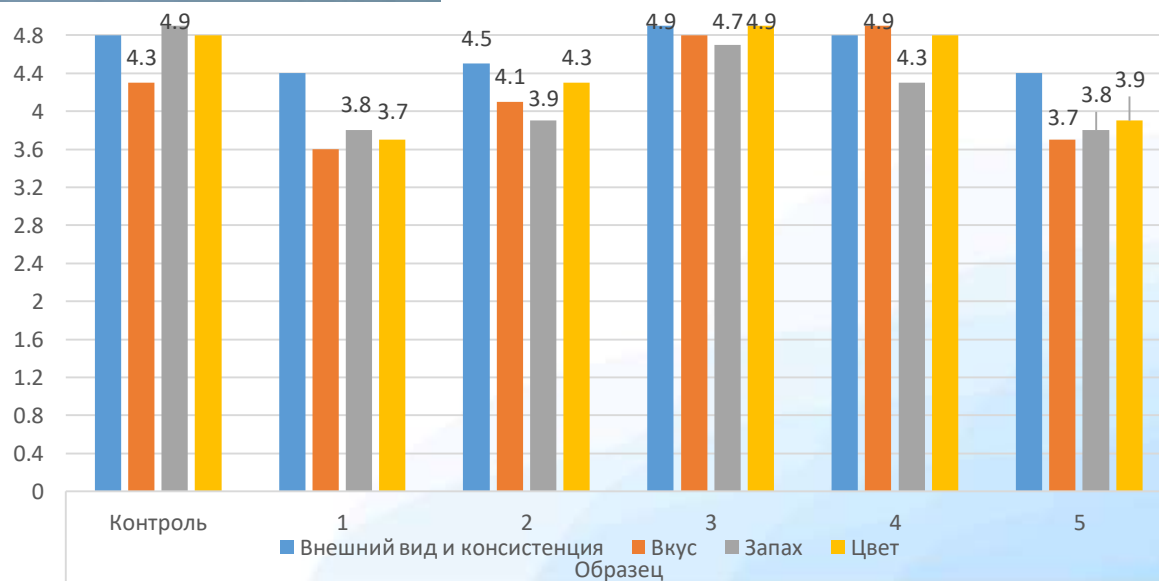


Модельные композиции йогурта с растительными наполнителями



Внешний вид модельных композиций йогурта с растительными компонентами

Балльная оценка качества модельных композиций йогурта с растительными компонентами





Показатели качества модельных композиций йогуртов с растительными компонентами

